

HM-E、HMP-E产品资料

PHARMA

FOOD

HM-E、HMP-E产品资料

应用领域

- 在食品和制药领域测量纯净低粘度介质的流量和体积
- 专为食品, 饮料, 制药行业设计的卫生型涡轮流量计

应用举例

- 过程水、去矿物质水、亲水性介质, 例如浓缩果汁或啤酒、酒精、轻油、碱性溶液、清洁剂和酸等

卫生设计/过程连接

- 卫生型设计, 通过3-A标准认证
- 两件式外壳, 易于清洁和维护
- 采用不锈钢316L和Rulon™轴承, 耐介质腐蚀
- 根据ASME BPE和DIN 11850 Series 2提供多种公称通径
- 通用卡盘连接1", 1½" 和2"

特性

- 替代工业非卫生型涡轮、浆片式或金属浮子流量计的高品质卫生型产品
- 经济实惠, 可以替代质量流量计来测量非导电、低粘度介质
- 性价比高、结构紧凑, 可以替代电磁流量计满足小探头尺寸的应用需求

选件/附件

- 带M12接头的3线信号探头
- M12接头预制电缆
- 通过“NCI-45”通用变送器提供模拟输出

测量原理

- 信号探头 (1) 在振荡电路 (2) 中产生一个电磁场 (3)。
- 这个电磁场穿透外壳的不锈钢壁, 在转子转动叶片内引起感应电流 (涡电流)。
- 该感应电流进而产生一个电磁场, 和振荡电路所产生的电磁场相互作用, 从而导致振荡电路电压的变化。
- 集成放大器 (4) 将这些电压变化转换成一个频率和涡轮转速直接成正比的脉冲信号。

认证



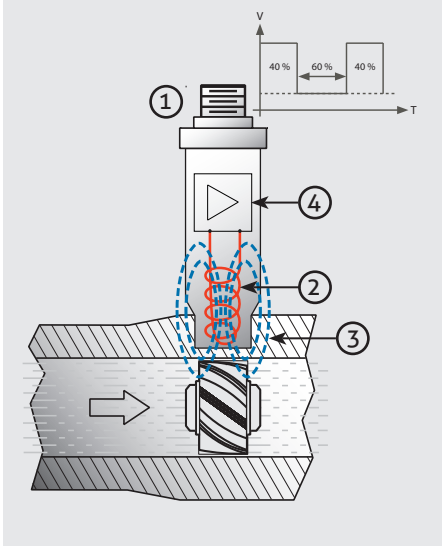
HMP-E



HMP-E



非接触式脉冲测量



两件式外壳, 易于清洁和维护

- 两件式外壳取消了内部零件的弹簧和紧固件, 从而改善易清洁性, 简化设计, 降低产品污染风险。

**卫生型不锈钢设计**

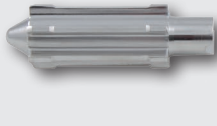
- 3A标准认证
- 紧凑尺寸保证了在紧张空间内也能得到多样应用
- 坚实的不锈钢外壳, 耐热性好

卡盘过程连接

- 通用卡盘连接, 分别符合 DIN 11850 Series 2和ASME BPE管道标准
- 公称通径 DN25...DN50或1"...2"

HM-E

流量校正器 (进口)



转子



信号探头 / 涡轮外壳

结合Rulon 123™滑动轴承和316L不锈钢轴, 使用寿命长

- 相比其他采用硬质陶瓷的易碎材料组合, Rulon/不锈钢可承受气流和蒸汽杀菌的苛刻工艺条件。

非磁性测量技术

- 转子基于使用涡电流信号探头的非磁性测量技术, 消除了转子和探头之间的相互作用力, 从而提高精度并延长设备使用寿命。这些作用力会在转子上产生阻力, 是决定滑动轴承及轴精度和使用寿命的关键因素。

响应速度快

- 涡轮转动惯量低, 响应超快, 不到50毫秒, 从而可以很轻松地检测到流量的瞬间变化。

制药型号 (HMP-E)

- 材质规格符合ASME BPE标准
- 接液表面经过电解抛光 ($Ra \leq 0.5 \mu m$)
- 产品附带证书:
材料、校准、USP Class VI (Rulon™) 以及密封材料

可选:

- 表面光洁度和铁素体含量测量证书

技术数据 HM-E / HMP-E		
过程连接	三爪卡盘 公称通径 管道标准	DIN 32676 (见第4页尺寸表) DN25 (1"), DN40 (1.5"), DN50 (2") DIN 11850 Series 2 (DIN 11866 Series A) ASME-BPE 2004
材料	壳体 加紧环 转子 滑动轴承 胶粘剂 垫圈 信号探头	不锈钢 316L (1.4404) 不锈钢 304 (1.4301) 不锈钢 316L (1.4404) Rulon 123TM (PTFE 复合材料) 带 USP class VI证书 GSP 1325-2 PTFE 带 USP class VI证书 不锈钢 304 (1.4301)
接液表面	HM-E (食品级) HMP-E (制药级)	$R_a \leq 0.8 \mu\text{m}$ (电解抛光) $R_a \leq 0.5 \mu\text{m}$ (电解抛光)
温度范围	过程 环境	最高 120 °C (248 °F)(更高耐温 型号可咨询我们) -40...+85 °C
工作压力	PN10	10 bar (150 psi)
防护等级	信号探头	IP 69K, NEMA 4X
测量范围	DN25 / 1" DN40 / 1.5" DN50 / 2"	1600...15900 l/h 2900...29500 l/h 5600...56750 l/h
精度	测量精度 重复性	在整个量程内 $\pm 0.50\%$ 测量值 $\pm 0.10\%$
响应时间		50 ms
测量介质	产品粘度 纯度 介质阻力	最大 100 cP (1 cP = 1mPa * s) 颗粒直径 <20 μm 依照一般阻力曲线。

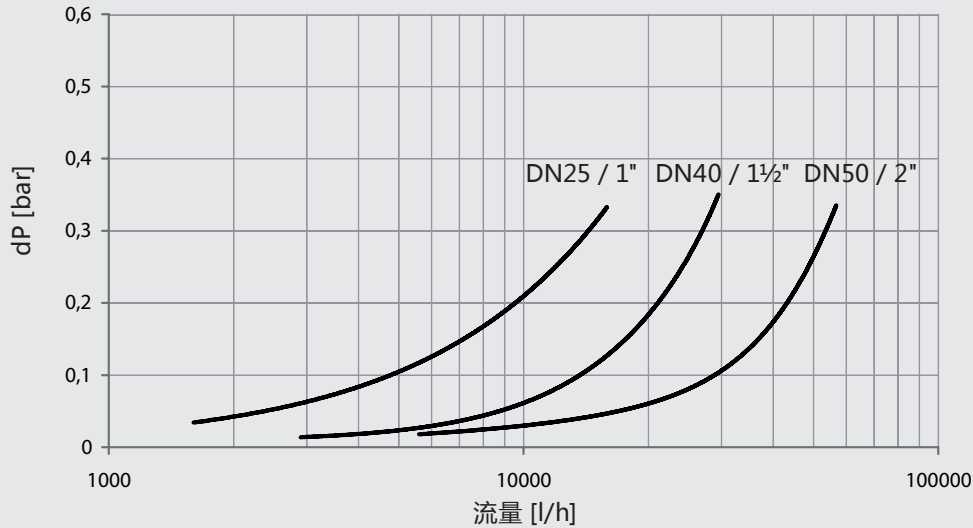
技术数据 HTE		
信号探头 HTE000	过程 环境 测量原理 机械连接 供电电压 电气连接 信号线 信号 频率范围 输出单位	最大 120 °C (更高耐温的型号请咨询我们) -40...+85 °C 涡电流 5/8"-18 (UNF-20) 8至24 V DC;最大 0.8 W M12 3-芯, 带屏蔽, 最长150 米 PNP 脉冲输出, 无比例调节 占空比 (低/高):60:40 V最大 = 供电电压 - 0.7 V V最小 = 0.5 V 0至1000 Hz, 取决于流速和公称通径 每体积单位脉冲数

常规应用

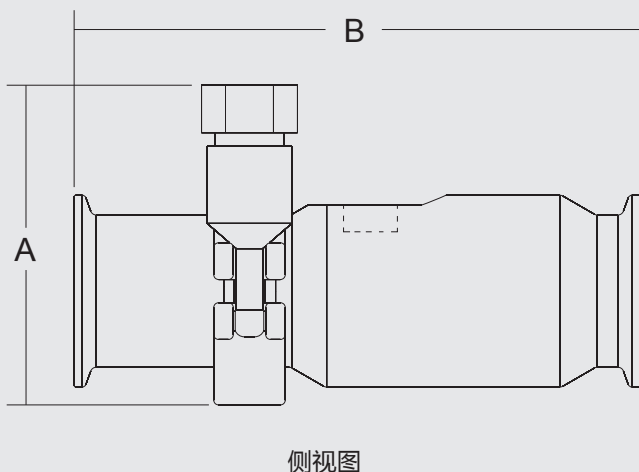
- 不适用于爆炸性区域的应用。
- 不适用于安全相关设备应用 (SIL)
- HMP所包含的部件可能产生物理磨损及脱落USP class VI级 Rulon材料颗粒。在液体喷射环境下须小心使用。



压力损耗



HM-E/HMP-E尺寸图



安装管径

DIN 11850 Series 2 / DIN 11866 Series A	ID [mm]	Tri-Clamp	A [mm]	B [mm]
DN25	26.0	50.5	86.2	149.4
DN40	38.0	50.5	92.2	155.7
DN50	50.0	64.0	98.6	219.2

安装管径

ASME BPE	ID [mm]	Tri-Clamp	A [mm]	B [mm]
1"	22.20	50.5	86.2	149.4
1½"	34.90	50.5	92.2	155.7
2"	47.62	64.0	98.6	219.2

机械安装 (安装注意事项)



- 遵守“技术数据”一节有关测量介质工作条件的规定。
- 不要安装在振动剧烈的地方。
- 确保涡轮外壳上的箭头指向流量方向。
- 所选安装位置要确保涡轮充满液体。
- 在垂直或水平管段上安装涡轮，不要安装在倾斜管道上。
- 安装在垂直管段上时流量方向要朝上，而在水平管段上时涡轮要位于管道的最低点。
- 上游直管段至少为10倍管径，而下游直管段至少为5倍管径。

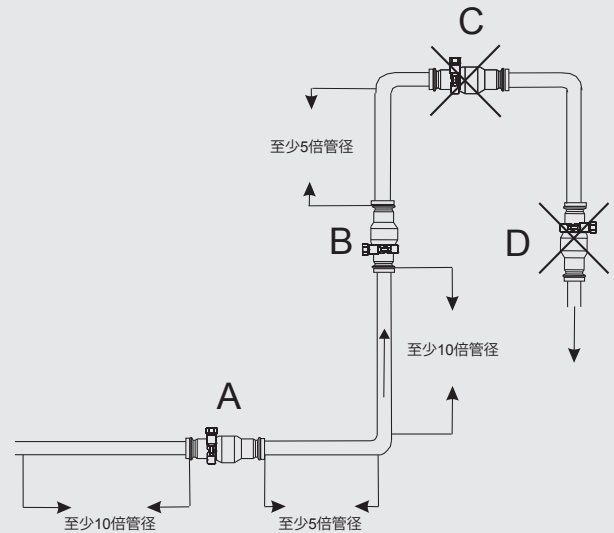
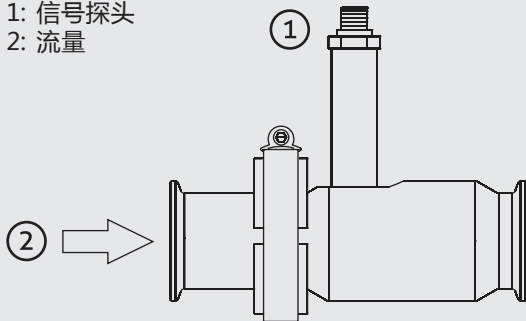
典型介质粘度

介质	粘度 [cP]
水 (20 °C)	1
水 (5 °C)	1.52
乙醇	1.19
牛奶 (20 °C)	2...5
果汁 (20 °C)	2...5
乙二醇 (20 °C)	40
橄榄油 (40 °C)	40
橄榄油 (20 °C)	100
糖浆 65Bx (20° C)	120

机械连接/安装注意事项

- 将信号探头完全拧入涡轮螺纹孔内, 不要太用力。
- 拧紧锁紧螺母

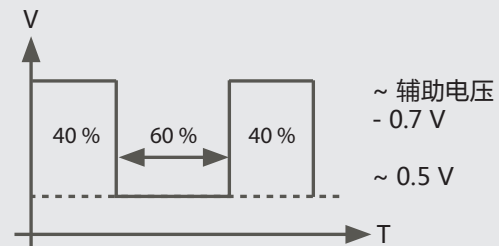
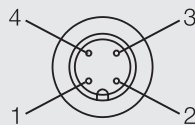
- 1: 信号探头
2: 流量



HTE信号探头的M12接头引脚定义

M12接头引脚定义

- 1: 辅助电压+
2: 未定义
3: 辅助电压-
4: 脉冲输出



输出: 方波脉冲
 辅助电压: 8...24 V DC, 最大0.8W
 频率范围: 0...1000 Hz
 占空比(低/高): 60:40

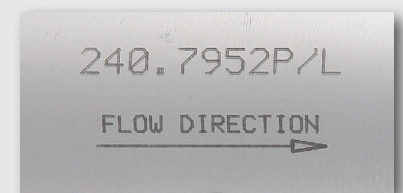
标定

· 由于制造工艺误差, 每个流量计的转子移动的液体体积并不完全相同。为此, 工厂为每个产品提供了一个标定系数 (K系数)。

· K系数规定了每个体积单位的脉冲数 (P/l), 刻印在每个装置的涡轮外壳上。



涡轮外壳的K系数



测量范围 (流速、脉冲频率)

公称通径	测量范围 [l/h]	标定系数* [P/l] (示例)	脉冲频率* [Hz] (示例)
DN25 / 1"	1600...15900	238	106...1051
DN40 / 1½"	2900...29500	86	69...705
DN50 / 2"	5600...56750	29	45...457

K系数



$$\text{流量 [l/h]} = \frac{f_{\text{pulse}}[\text{Hz}] \times 3600 \text{ s}}{\text{K系数 [P/l]}}$$

*) 适用K系数用于精确计算流量计的流量。

运输/存储

- 请勿室外存储
- 干燥无尘
- 请勿暴露于腐蚀性媒介
- 避免阳光直射
- 避免机械冲击与振动
- 存储温度-55...+90 °C
- 相对湿度最大值98 %

再次运输

- 传感器应保持清洁, 不得沾有任何危险介质和/或导热膏! 遵守清洁建议!
- 请使用适当的运输包装, 以免设备损坏!

清洁与维护

- 高压冲洗时, 请勿将喷嘴直接朝向电气连接!

EMC声明

- 适用标准: EMC指令2014/30/EG
- CE标记表明产品满足适用欧盟标准的要求。
- 用户必须保证整个设备符合所有适用标准。

报废

- 该仪器不受WEEE指令2002/96/EG及相应国家法律的约束。
- 请将仪器交给专门的回收公司, 不要直接送至市政回收点处理。

维护时间间隔

- 如果遵守规定的工作条件, 转子轴承的平均使用寿命约为8000小时。
- 转子严重磨损可能会导致涡轮外壳损坏。为避免轴承失效而导致进一步的损坏, 建议每年检修一次并最迟在运行达到8000小时后进行检查。
- 高流速(超出规定范围)、腐蚀性的介质或频繁启停操作可能会导致轴承过早磨损。

打开涡轮

- 在拆下探头前, 确保管线已泄压。
- 断开信号电缆并从产品管线上完全拆下探头。
- 打开夹紧环并分开涡轮外壳。
- 轻轻转动流量校正器, 将其从涡轮外壳上拆下来。
- 拆卸时同时检查每个组件有损坏迹象。
- 检查转子轴承及其轴有无磨损和损坏。转子磨损主要发生在面向下游的轴承侧。

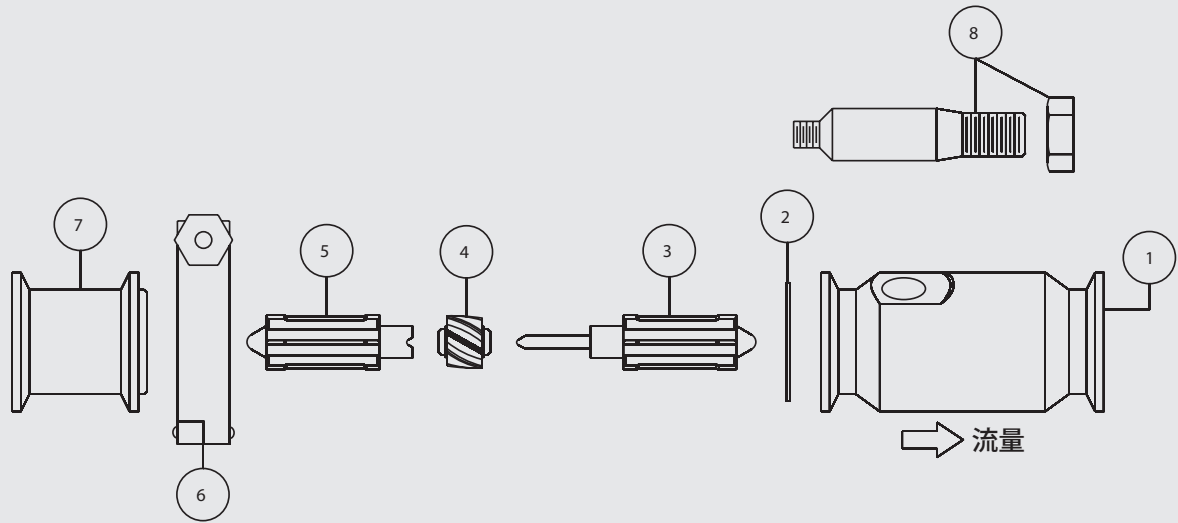
装配涡轮

- 在安装前, 确保转子在轴上可以自由移动。
- 转动它们直到正确位置。如图所示, 对准安装的部件。装配部件时切勿用力。
- 确保垫圈正确安置在涡轮外壳两个部件之间的凹槽内。
- 固定夹紧环, 并将装置安装在过程管线内。

更换转子

- 更换转子和流量校正器会导致涡轮校正系数发生变化。为了满足精度要求, 必须重新标定流量计。

图：装配涡轮



- | | |
|---------------|---------------|
| 1: 涡轮外壳 | 5: 流量校正器 (进口) |
| 2: 垫圈 | 6: 夹紧环 |
| 3: 流量校正器 (出口) | 7: 校正器外壳 |
| 4: 转子 | 8: 信号探头及锁紧螺母 |

应用领域

- 转换模拟、脉冲和温度信号,可配置用于流量测量和体积计数。

特性

- 通过BlueControl™软件自由编程
- 功能丰富:差或和计数、MIN/MAX、限值、线性化、取样保持等
- 2行液晶屏,带直观的3按钮操作
- 通用电流电压输出
- 计数器/频率输入及继电器开关输出(可选)

通用开关转换器 NCI-45



符合3-A标准的测量要求

- HM-E和HMP-E符合3-A卫生标准
- 传感器可进行CIP/SIP清洁和消毒,请确认最高温度及持续时间
- 安装位置:安装位置,自动排水性能和漏洞的位置必须按照目前的3-A卫生标准



订购代码

HM-E	(适用于食品应用;需另配信号探头HTE000)		
HMP-E	(适用于制药应用;需另配信号探头HTE000)		
	管道公称通径		
	025	(DN25 / 1")	
	040	(DN40 / 1½")	
	050	(DN50 / 2")	
		管道标准	
	1	(DIN 11850 Series 2 or DIN 11866 Series A)	
	2	(ASME BPE)	
		型号	
	00	(标准)	
	01	(3/4" NPT螺纹,用于连接一体式显示屏)	
HMP-E	050	1	00

附件/备件

HTE000	带M12接头的3线信号探头
HM-E600-020	用于HM-E DN20 / 3/4" 的备件套件 (包括2个校正器、1个转子、1个垫圈)
HM-E600-025	用于HM-E DN25 / 1" 的备件套件 (包括2个校正器、1个转子、1个垫圈)
HM-E600-040	用于HM-E DN40 / 1½" 的备件套件 (包括2个校正器、1个转子、1个垫圈)
HM-E600-050	用于HM-E DN50 / 2" 的备件套件 (包括2个校正器、1个转子、1个垫圈)
HMP-E600-020	用于HMP-E DN20 / 3/4" 的备件套件 (包括2个校正器、1个转子、1个垫圈)
HMP-E600-025	用于HMP-E DN25 / 1" 的备件套件 (包括2个校正器、1个转子、1个垫圈)
HMP-E600-040	用于HMP-E DN40 / 1½" 的备件套件 (包括2个校正器、1个转子、1个垫圈)
HMP-E600-050	用于HMP-E DN50 / 2" 的备件套件 (包括2个校正器、1个转子、1个垫圈)
NCI-45-115-02090U91-00666	通用变送器NCI-45 配置:频率至电流转换器 0...1100 Hz / 4...20 mA (通过NCI用户界面比例调节)

选件

CAL/HM-E	HM-E型号的工厂标定证书 (HMP-E附带提供)
CERT/2.2/HM-E	EN10204/2.2工厂检验证书 (仅限接液表面)

连接电缆

PVC电缆,带M12接头,镀镍铜,IP 67,带屏蔽

M12-PVC / 4G-5 m	4芯PVC电缆,长5 m
M12-PVC / 4G-10 m	4芯PVC电缆,长10 m
M12-PVC / 4G-25 m	4芯PVC电缆,长25 m

带M12接头的PVC电缆

