

Der hat alles, was Sie wirklich brauchen. Selbst IO-Link FMQ: Dauerhaft präzise Durchflussmessung

Der magnetisch-induktive Durchflussmesser FMQ ist als günstiger und kompakter Allrounder ein extrem vielseitiges, robustes und zuverlässiges Gerät für alle leitenden Medien. Das Leistungsspektrum ist auf nahezu alle Applikationen bedarfsgerecht abgestimmt, auch für Dosier- und Abfüllanwendungen.

Mit IO-Link + 4...20 mA

- **Extrem kompakt:** Minimale Baugröße von Messkörper und Elektronik ermöglichen eine einfache, vibrationsunempfindliche Integration in nahezu alle Applikationen
- **Extrem robust:** Alle Bauteile sind komplett aus Edelstahl, die Magnetfeld-Spulen des Messsystems vergossen. Das garantiert auch bei sehr rauen Umgebungen mit starken Vibrationen oder Druckstößen dauerhaft zuverlässige, präzise Messergebnisse
- **Extrem zuverlässig:** Komplett gegen Feuchte, Korrosion und Vibrationen geschützt; vakuumfeste Messrohr-Auskleidung aus hochwertigem PFA; Prozesstemperatur bei Remote-Version bis 165°C, CIP-fähig, molchbar.
- **Immer korrekt:** Automatische Signalverarbeitung stellt auch bei Medienwechsel (z.B. Milch/CIP-Reiniger) stets korrekte Messwerte sicher
- **Einfachste Inbetriebnahme und Bedienung:** Benutzerfreundliches, drehbares Display mit optischen Tastern, kein Öffnen des Gehäuses, keine mechanischen Tasten, für schnelle und problemlose Programmierung
- **Herstellerunabhängiger Prozessanschluss:** Norm-Aseptikflansch nach DIN 11864, O-Ring, ohne hygiene-sensible Flächendichtung, Rohrstandard DN10 ...DN100
- **Getrennte Ausführung** (Remote-Version) mit abgesetzter Elektronik bis 10 m



Technische Daten FMQ im Überblick

- Technologie mit digitaler + analoger Schnittstelle (IO-Link + 4...20 mA)
- Messbereich von 30 l/h bis 280 000 l/h
- Messgenauigkeit: $\pm 0,5\%$ $\pm 2\text{mm/s}$
- Für Flüssigkeiten, Breie und Pasten mit einer Mindestleitfähigkeit von $> 5 \mu\text{S/cm}$
- Prozesstemperatur bis 100 °C bei Kompakt-Version / 165 °C bei Remote-Version
- CIP-/ SIP bis 130 °C / max. 30 Minuten
- Sensor mit Aseptik-Flansch, viele gängige Prozessanschlüsse verfügbar



Der kompakte & günstige Allrounder: FMQ

FMQ Kompaktgerät mit Aufnehmer und Kopfelektronik

FMQ Magnetisch-induktiver Durchflussmesser in kompakter Bauform

Typ Messaufnehmer

FT010	Nennweite Messrohr DN 10
FT015	Nennweite Messrohr DN 15
FT025	Nennweite Messrohr DN 25
FT032	Nennweite Messrohr DN 32
FT040	Nennweite Messrohr DN 40
FT050	Nennweite Messrohr DN 50
FT065	Nennweite Messrohr DN 65
FT080	Nennweite Messrohr DN 80
FT100	Nennweite Messrohr DN 100

Zeugnis

S	Kein Zeugnis
P	3.1 Zeugnisse aller produktberührenden Teile und Werkskalibrierschein

Display / Deckel

L	LED Statusanzeige (nicht verfügbar mit M12-Anschlussoptionen K oder L)
B	Edelstahldeckel ohne Sichtfenster
D	Grafikdisplay

M12 Anschluss / Kommunikation

X	M12 Stecker, 4-polig, Kunststoff
K	M12 Stecker IO-Link, 4-polig, Edelstahl
L	M12 Stecker IO-Link mit Schalteingang, 5-polig, Edelstahl
M12	M12-Stecker ohne Schalteingang, 4-polig, Edelstahl
M	M12-Stecker mit Schalteingang, 5-polig, Edelstahl

FMQ / FT010 / S / L / X

FMQ-R Getrennte Version mit Aufnehmer und Kopfelektronik

FMQ-R Magnetisch-induktiver Durchflussmesser (getrennte Version)

Verbindungskabel

1	(Länge 1 m)
2	(Länge 2 m)
3	(Länge 3 m)
4	(Länge 4 m)
5	(Länge 5 m)
6	(Länge 6 m)
7	(Länge 7 m)
8	(Länge 8 m)
9	(Länge 9 m)
10	(Länge 10 m)

Typ Messaufnehmer

Optional verfügbare Prozessanschlüsse



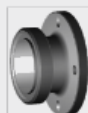
SS
Schweiß-
stutzen



TC
Tri-Clamp



GG
Milchrohr-
gewinde



HH
Aseptik-Ver-
schraubung



VN
Varivent



FG
FG-Hygiene-
flansch



DF
DIN-Flansch



SM
SMS-Gewin-
destutzen